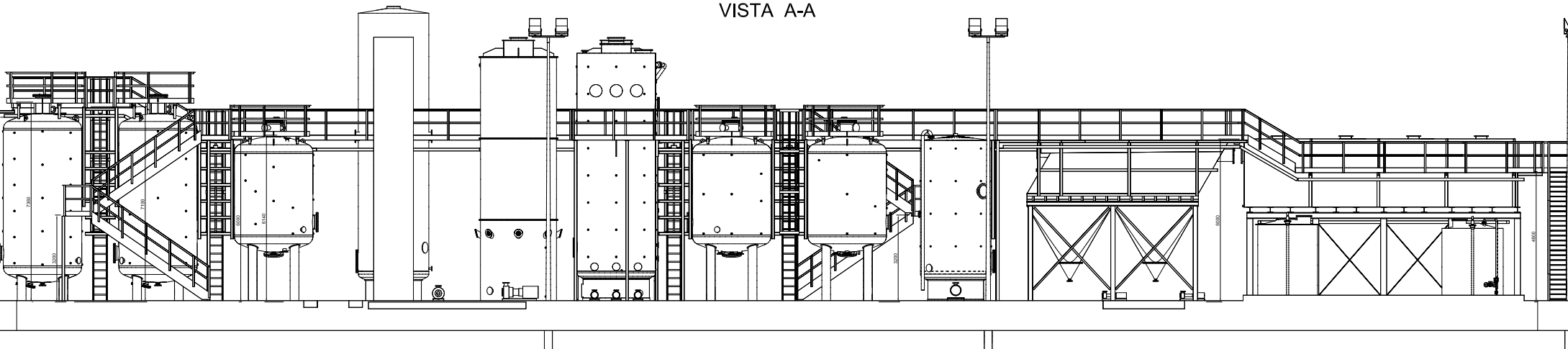
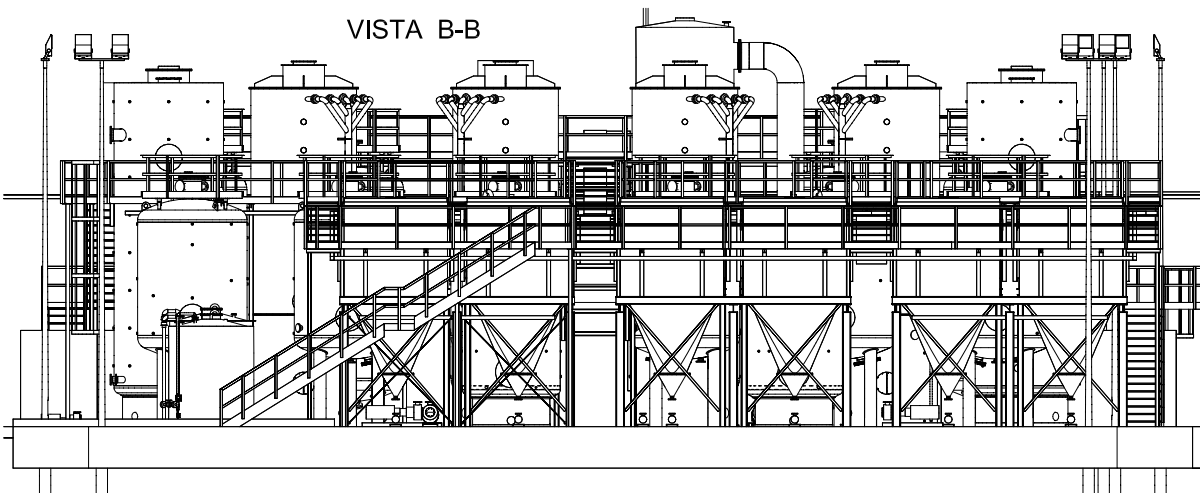


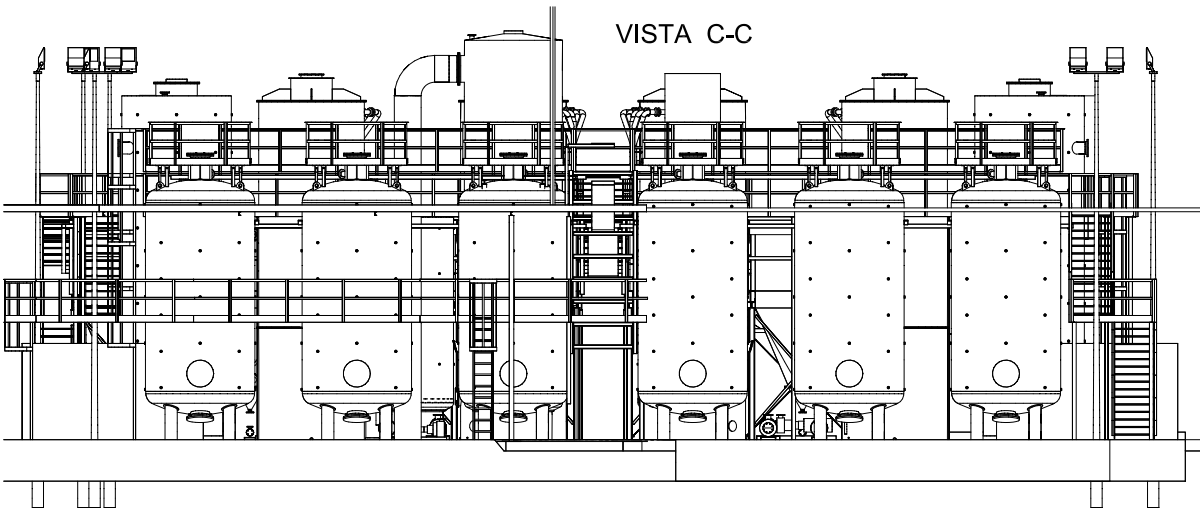
VISTA A-A



VISTA B-B



VISTA C-C



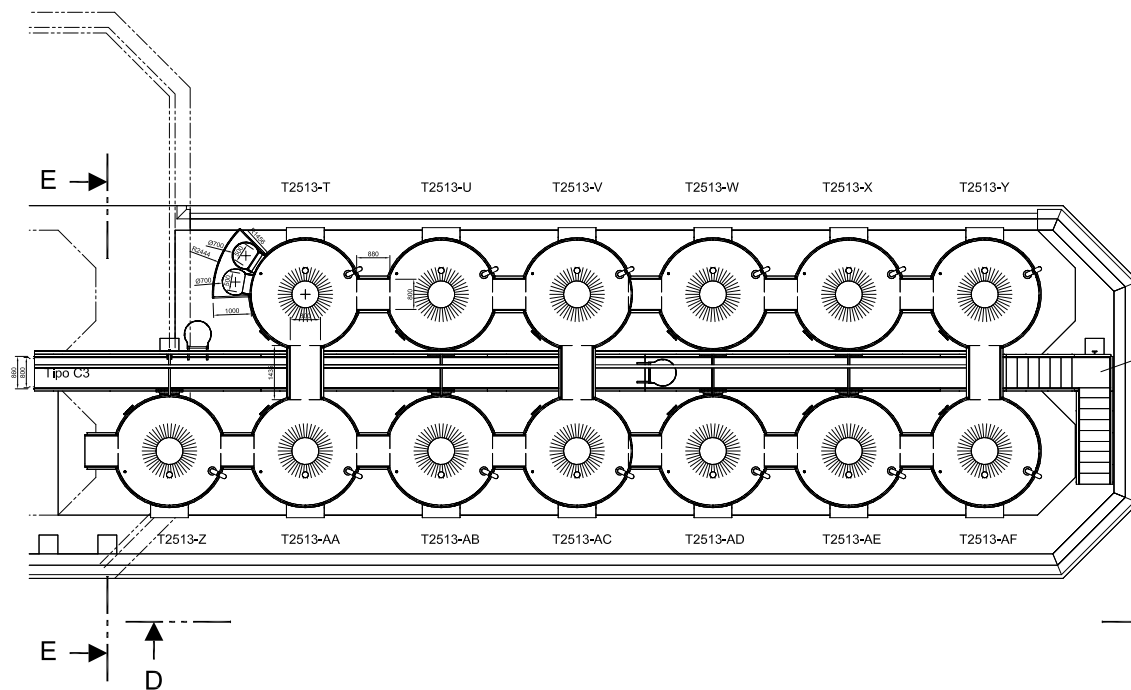
specifico grafico:
altezza della maglia: 30x30 mm
cartoncino: 200 kg/m²
prodotto a caldo (DIN EN ISO 14011)

Scala secondo norma tecnica: HA 13

specifico Strada: EN ISO 14122-4 / DIN 18795-4

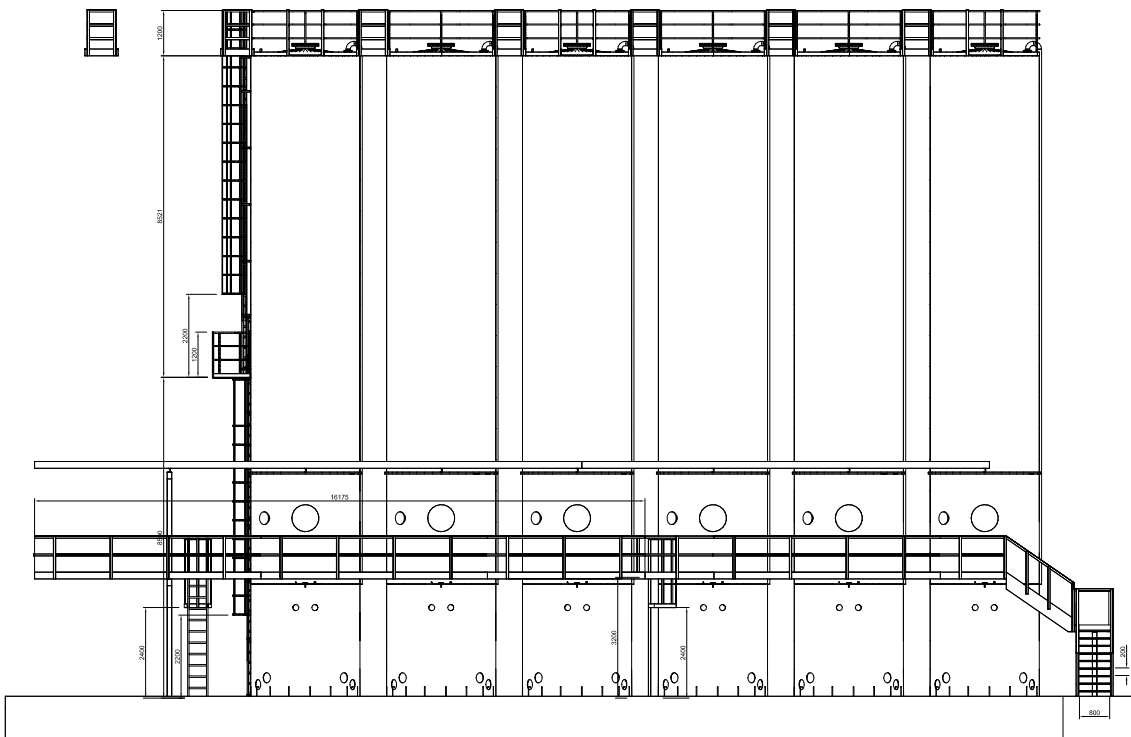
protezione del superficie: dritto a caldo (DIN EN ISO 14011)

Chiunque usufruisce del presente progetto a qualsiasi scopo
ha l'obbligo di corrispondere delle misure indicate (p.e. dimensionamenti,
p.e. misure ecc.) per proprio conto e a propria responsabilità.

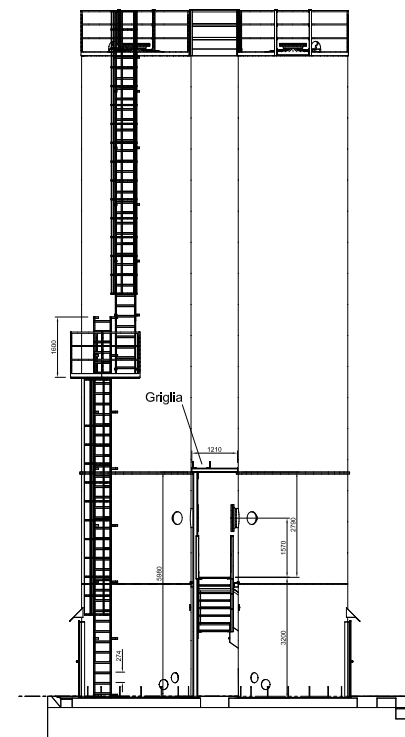


Scala Opzione QRS
(vedi dis. 105 693-1 tipo A6)

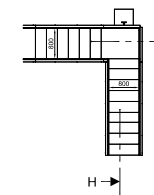
VISTA D-D



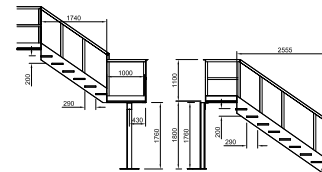
VISTA E-E



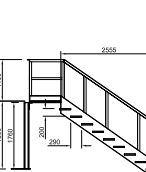
Scala Opzione QRS
(vedi dis. 105 693-1)



Sezione G-G

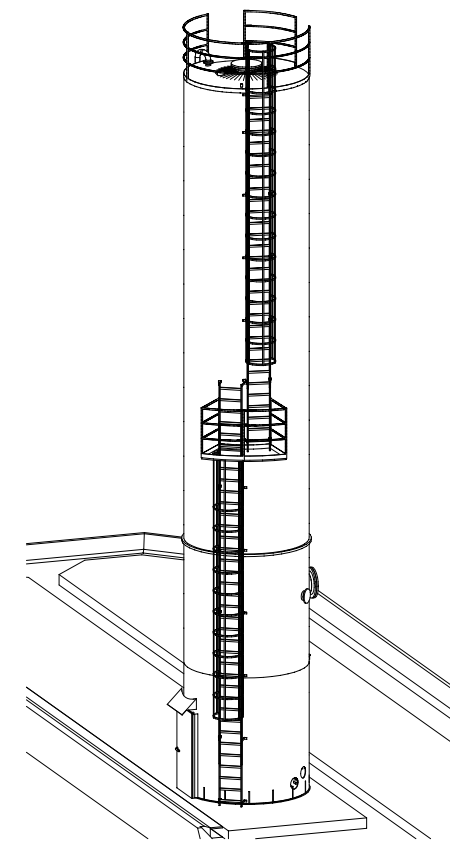


Sezione H-H



specifiche griglia:
lunghezza della maglia: 30x30 mm
carico: 300 kg / m²
finito a caldo (DIN EN ISO 1461)

Scale secondo norma tedesca: HA 13



specifiche Scale: EN ISO 14122-4 / DIN 18799-4
protezione del superficie: zincato a caldo (DIN EN ISO 1461)
Chiunque utilizzi il presente progetto a qualsiasi scopo
ha l'obbligo di controllare dati e misure indicati (non, dimension, pent, misure ecc.) per proprio conto e a propria responsabilità.

PRANTNER
Verfahrenstechnik
16 0121 9105-0 Fax 10220
72270 REUTLINGEN
Document 9843-7373
Passarelle e scale Fango
105 694-3
9843
Ampliamento TAF Pieve
Schneckenwerk, ca. 02